

Aktionärsbrief Q3 GJ2021

Siemens Energy Investor Relations

Sehr geehrte Aktionärinnen und Aktionäre, letzten Mittwoch, kurz vor der Sommerpause, präsentierten unser Vorstandsvorsitzender Christian Bruch und unsere Finanzvorständin Maria Ferraro die Ergebnisse des dritten Quartals für das Geschäftsjahr 2021. *„Mit unseren Aktivitäten bei Gas and Power (GP) liegen wir voll auf Kurs, das Segment hat die erwarteten Ergebnisse erzielt. Währenddessen stellt uns die Leistung von Siemens Gamesa Renewable Energy (SGRE) nicht zufrieden. SGRE erlitt einen herben Rückschlag im Onshore-Geschäft. Das Marktumfeld von Siemens Energy bleibt jedoch weiterhin attraktiv. Allerdings erwarten wir aufgrund des Gegenwinds bei SGRE das untere Ende der Konzern-Margenprognose für das Gesamtjahr nicht zu erreichen“*, sagte Christian Bruch.

Im Vergleich zu den beiden vorangegangenen Quartalen wiesen wir ein geringeres Ergebnis aus und SGRE erlitt einen operativen Verlust. Aufgrund der Geschäftsentwicklung des SGRE Onshore-Geschäfts im letzten Quartal und den zudem beträchtlich reduzierten Ergebniserwartungen für das Gesamtjahr 2021 mussten wir, wie bereits am 14. Juli kommuniziert, unsere Margenprognose für das laufende Geschäftsjahr senken. **Für Siemens Energy erwartet der Vorstand nun eine Angepasste EBITA-Marge vor Sondereffekten zwischen 2 % und unter 3 % (bisher 3 % bis 5 %).**

Die Chancen und mittelfristigen Perspektiven für die Strom- und Energiemärkte sind dennoch attraktiv. Wir werden weiterhin unsere Hausaufgaben machen, um die Chancen zu nutzen und die Herausforderungen zu bewältigen.

Bei Gas and Power kommt unser **Restrukturierungsprogramm** außerhalb Deutschlands gut voran, und in Deutschland wurde das „Freiwilligenprogramm“ gut angenommen. Die Verhandlungen mit dem deutschen Gesamtbetriebsrat konnten nicht abgeschlossen werden und es wurde entschieden die offenen Themen mittels einer Einigungsstelle zu lösen. Wir sind weiterhin zuversichtlich, dass wir unsere Einsparziele für das Ergebnisjahr 2023 erreichen werden, um ein Ergebnissniveau zu erzielen, welches uns erlaubt weiterhin in die Energiewende zu investieren.

Die **Windenergie ist für unseren Erfolg bei der Energiewende von entscheidender Bedeutung**, und SGRE ist gut positioniert, um vom Wachstum in der Windenergie zu profitieren. Eine Grundvoraussetzung hierfür ist jedoch die Behebung der operativen Probleme. Wir unterstützen dementsprechend das **SGRE-Management in ihren Bemühungen im Onshore-Geschäft wieder profitabel zu werden.**

Der **Auftragseingang ging stark zurück**, da SGRE sehr große Offshore-Aufträge im Vergleichsquarter des Vorjahres verbuchen konnte. **Im Umsatz konnten wir zulegen** und zeigen wieder Wachstum – sowohl bei SGRE als auch bei GP. Unser **Angepasstes EBITA vor Sondereffekten von 54 Mio. € verbesserte sich durch das starke Ergebnis bei GP.** Unser **Nettoverlust von 307 Mio. € und negatives Ergebnis je Aktie von 0,32 €** reduzierte sich sehr stark gegenüber dem Vorjahr.

Ich möchte Ihnen abermals für Ihr Interesse an Siemens Energy danken und hoffe, dass Sie gesund bleiben. Ich wünsche Ihnen eine erholsame Sommerzeit.

Mit freundlichen Grüßen

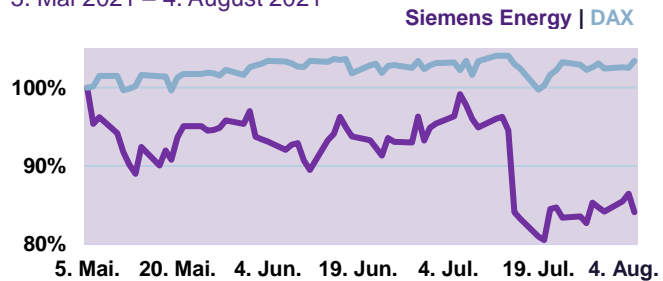
Michael Hagmann | Leiter Investor Relations

Q3 GJ2021



Kursentwicklung

5. Mai 2021 – 4. August 2021



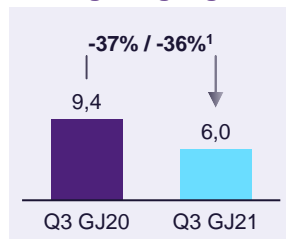
Siemens Energy -16 % | DAX +3 %

GE -3 % | Baker Hughes -9 % | Hitachi +13 % | MHI -9 %

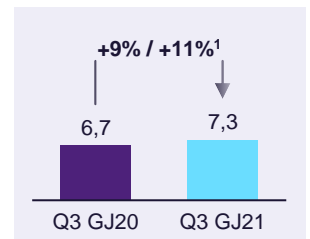
Ausgewählte Eckdaten

(in Mrd. €, sofern nicht anders angegeben)

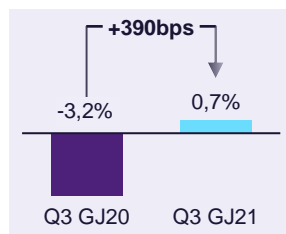
Auftragseingang



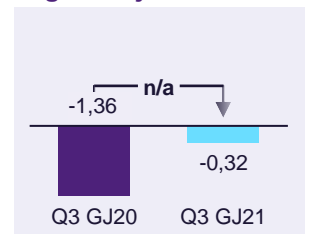
Umsatz



Ang. EBITA-Marge vor Sondereffekten



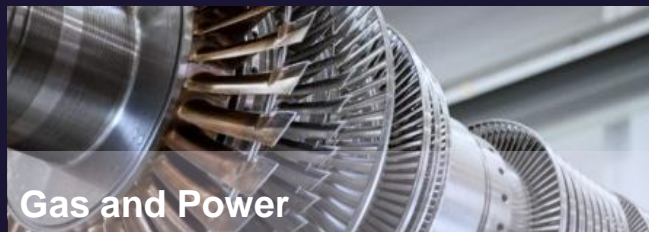
Ergebnis je Aktie in €



1 xx% / xx% = nominal / vergleichbar (bereinigt um Währungsumrechnungs- und Portfolioeffekte)

Siemens Energy ist eine Marke, die durch die Siemens AG lizenziert wurde.

Siemens Energy Segmente im 3.Quartal GJ2021



Gas and Power

Umsatz: 4,6 Mrd. €

Ang. EBITA vor Sondereffekten: 231 Mio. €

Ang. EBITA Marge vor Sondereffekten: +5,1 %



SGRE

Umsatz: 2,7 Mrd. €

Ang. EBITA vor Sondereffekten: -154 Mio. €

Ang. EBITA Marge vor Sondereffekten: -5,7 %

Was macht
eigentlich
Industrial
Applications?

Unsere Division Industrial Applications unterstützt Industrieunternehmen in allen Bereichen der Energie-Wertschöpfungskette bei ihren Herausforderungen der **Energiewende** und treibt diese voran. Wir schaffen für unsere Kunden das richtige Gleichgewicht zwischen einer **nachhaltigen und zuverlässigen Energieversorgung**, angefangen bei unserem **einsatzkritischen rotierenden Equipment**.

Die **Einsatzbereitschaft dieses Equipments** – unsere installierte Anlagenflotte umfasst derzeit mehr als 79.000 Maschinen – erhalten wir über den **gesamten Lebenszyklus** mit unserem umfassenden Serviceportfolio aufrecht. Durch eine **stetige Optimierung unserer Produkte und Servicedienstleistungen** mit Angeboten im Bereich der **Elektrifizierung, Automatisierung und Digitalisierung** bieten wir unseren Kunden einen ganzheitlichen Ansatz zur Gewährleistung eines **sicheren, zuverlässigen und effizienten Betriebes**.

Diese Kompetenzen werden in einer zunehmend **dekarbonisierten und digitalen Welt** weiterhin eine wichtige Rolle spielen. Heute und in Zukunft sind dieselben bewährten Anlagen, Dienstleistungen und Fachkenntnisse erforderlich – kombiniert mit **immer wieder neuen Innovationen bei Technologien und Geschäftsmodellen** (z. B. Produktion von Wasserstoff und umweltfreundlichen synthetischen Brennstoffen, 100% wasserstofffähige Gasturbinen, Cybersecurity und branchenübergreifende Lösungen).



Welche Produkte und Leistungen bietet Industrial Applications an?

R-EAD – “Rotierendes Equipment – Elektrifizierung, Automatisierung, Digitalisierung”, dafür stehen wir. Unser Angebot umfasst marktführende Produkte und Lösungen, sowie die dazugehörigen Serviceleistungen. Rund **60% des gesamten Industrial Applications Umsatzes kommen aus dem Servicebereich**. Dieser bietet unseren Kunden unter anderem Langzeitserviceverträge (LTP), Betriebs- und Wartungsverträge (O&M), sowie Angebote zur Anlagenmodernisierung und weiteren Ertüchtigungen, um die Effizienz und Performance ihrer Anlagen zu erhöhen.

Produkte



Rotierendes Equipment

- Kleine Industrie- und aeroderivative **Gasturbinen**
- Turbo- und Kolbenkompressoren
- **Stromerzeugungs- und Verdichterstränge**

Lösungen



Elektrifizierung, Automatisierung und Digitalisierung

- **Lösungen** für On- und Offshore, Subsea, Marine, Faserindustrie
- **Prozess- und Industriesicherheit**
- **Lösungen zur Wasseraufbereitung**

Service



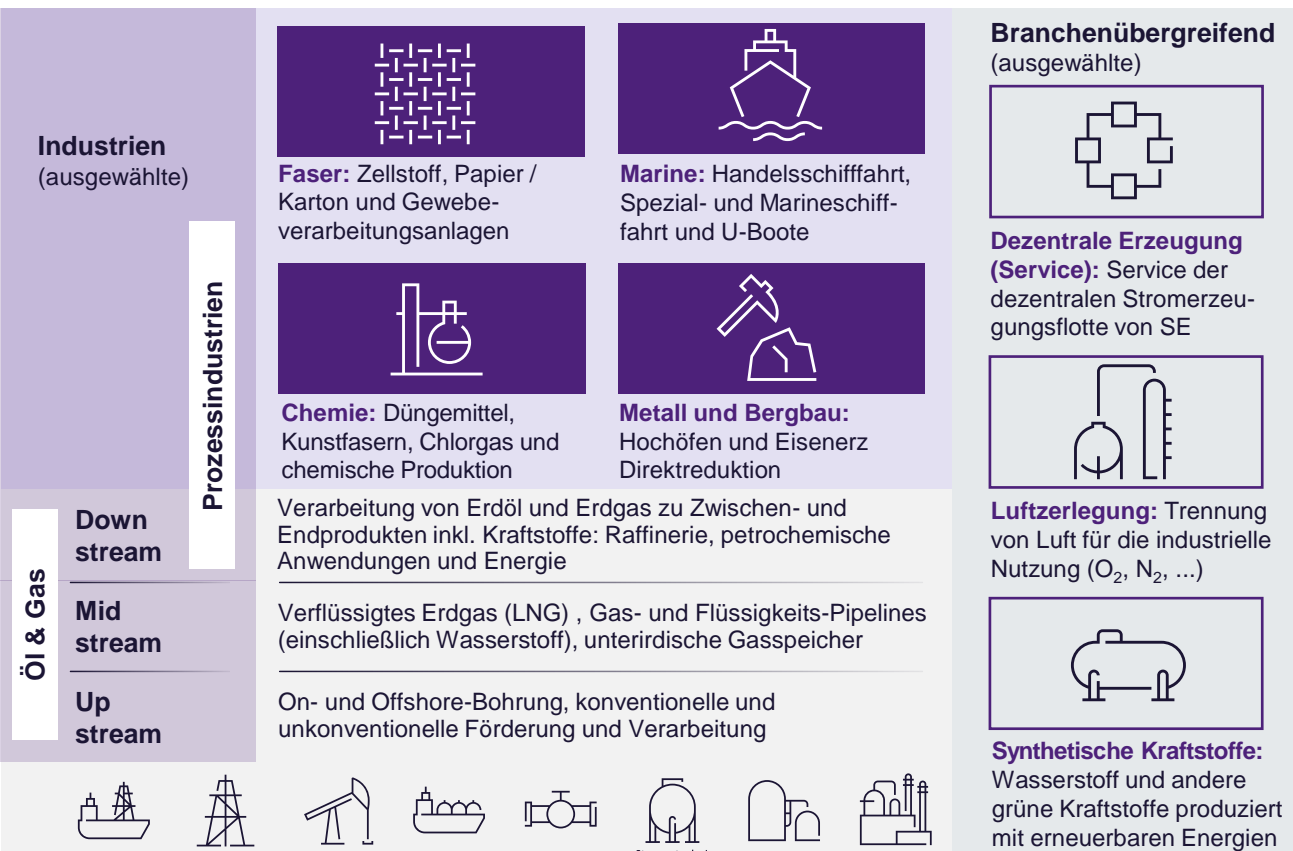
R-EAD Lifecycle Service

- **Anlagenmodernisierung und -ertüchtigung**
- **LTP, O&M**
- **Ersatzteile, Reparatur, Vorort-Service**
- **EAD Serviceleistungen und Cybersecurity**

Welche Märkte bedient Industrial Applications?

Mit unseren innovativen Produkten, Lösungen und Serviceleistungen, die **direkt oder indirekt ökologische, gesellschaftliche und finanzielle Belange berücksichtigen**, unterstützen wir unsere **Kunden** in einer Vielzahl unterschiedlicher Branchen.

Wann immer in industriellen Anwendungen Energie benötigt wird oder Flüssigkeiten sowie Gase verdichtet bzw. transportiert werden sollen, ist Industrial Applications der Partner der Wahl. Wir unterstützen Kunden aller Branchen, einschließlich Öl & Gas, mit unseren Angeboten, die Energiewende voranzutreiben. **Unser Hauptziel ist die Dekarbonisierung und Digitalisierung des operativen Geschäfts unserer Kunden auf allen Ebenen - global, lokal, zentral und dezentral.**



Siemens Energy und IRENA wollen Energiewende durch erneuerbare Energien beschleunigen

Siemens Energy und die International Renewable Energy Agency (IRENA) haben ein Abkommen unterzeichnet, um gemeinsam die globale Energiewende durch erneuerbare Energien zu beschleunigen und dadurch die Ziele für eine nachhaltige Entwicklung und den Klimaschutz zu unterstützen.

Die weitreichende Zusammenarbeit beider Organisationen ermöglicht eine Vielzahl an Maßnahmen. Dazu zählt unter anderem die Entwicklung von Plänen, um Gemeinden und Regionen, die derzeit keinen Zugang zu einer modernen Energieversorgung haben, zu priorisieren. Darüber hinaus sollen Fachkenntnisse ausgetauscht werden,



inwiefern grüner Wasserstoff künftig einen wichtigen Beitrag zur Energiewende leisten kann. Außerdem wollen sie gemeinsam die Dekarbonisierung in der Wärmeerzeugung und der Prozessindustrie vorantreiben und Investitionen aus dem privaten Sektor im Bereich der erneuerbaren Energien erleichtern.

Christian Bruch sagte: „Mit dieser Partnerschaft nutzen wir die Stärken unserer beiden Organisationen, um die Energiewende zu beschleunigen. Der Kampf gegen den Klimawandel ist von globaler Bedeutung. Die beste Chance auf Erfolg haben wir durch starke Partnerschaften mit engagierten Organisationen.“

Ausblick für das Geschäftsjahr 2021

Wir bestätigen die Prognose für das Segment GP. Aufgrund der Geschäftsentwicklung der Onshore-Aktivitäten von SGRE im abgelaufenen Quartal und der erheblich geringeren Ergebniserwartungen für das Geschäftsjahr 2021 **passen wir jedoch die Prognose für Siemens Energy und das Segment SGRE an.**

Wir erwarten nun für **Siemens Energy** im Geschäftsjahr 2021 das untere Ende der ursprünglichen Prognose für die Angepasste EBITA-Marge vor Sondereffekten von 3 % bis 5 % nicht zu erreichen. Wir gehen davon aus, dass eine Marge im Bereich von 2 % bis unter 3 % erreicht wird.

Unverändert erwarten wir ein nominales Wachstum der Umsatzerlöse im Bereich von 3 % bis 8 % sowie einen sehr starken Anstieg des Gewinns nach Steuern und einen sehr starken Rückgang des Free Cash Flow vor Steuern.

	Siemens Energy	Gas and Power	SGRE
nominales Umsatzwachstum	3 – 8 %	2 – 6 %	8 – 11 %
Ang. EBITA-Marge vor Sondereffekten	2 – <3 % (bisher: 3 – 5 %)	3,5 – 5,5 %	-1 – 0 % (bisher: 3 – 5 %)

Für das **Segment SGRE** gehen wir nun davon aus, dass die nominale Wachstumsrate der Umsatzerlöse am unteren Ende der Bandbreite von 8 % bis 11 % liegen wird.

Die Angepasste EBITA-Marge vor Sondereffekten im Geschäftsjahr 2021 erwarten wir nun im Bereich zwischen negativen 1 % und 0 % (bisher 3 % bis 5 %).



Finanzkalender

- 10. November 2021 Q4 GJ2021
- 9. Februar 2022 Q1 GJ2022
- 24. Februar 2022 Hauptversammlung 2022



Kontakt Investor Relations

+49 89 636 25358
 investorrelations@siemens-energy.com
 www.siemens-energy.com/investorrelations
Siemens Energy AG
 Otto-Hahn-Ring 6
 81739 München, Deutschland

Hinweise und Anmerkungen zu zukunftsgerichteten Aussagen

Dieses Dokument enthält Aussagen, die sich auf unseren künftigen Geschäftsverlauf und künftige finanzielle Leistungen sowie auf künftige Siemens Energy betreffende Vorgänge oder Entwicklungen beziehen und zukunftsgerichtete Aussagen darstellen können. Diese Aussagen sind erkennbar an Formulierungen wie „erwarten“, „wollen“, „antizipieren“, „beabsichtigen“, „planen“, „glauben“, „anstreben“, „einschätzen“, „werden“ und „vorhersagen“ oder an ähnlichen Begriffen. Wir werden gegebenenfalls auch in anderen Berichten, Prospekten, in Präsentationen, in Unterlagen, die an Aktionäre verschickt werden, und in Pressemitteilungen zukunftsgerichtete Aussagen tätigen. Des Weiteren können von Zeit zu Zeit unsere Vertreter zukunftsgerichtete Aussagen mündlich machen. Solche Aussagen beruhen auf den gegenwärtigen Erwartungen und bestimmten Annahmen des Managements von Siemens Energy, von denen zahlreiche außerhalb des Einflussbereichs von Siemens Energy liegen. Sie unterliegen daher einer Vielzahl von Risiken, Ungewissheiten und andere Faktoren, die in Veröffentlichungen - insbesondere im Kapitel Bericht über die voraussichtliche Entwicklung mit ihren wesentlichen Chancen und Risiken des Geschäftsberichts und im Halbjahresfinanzbericht, der zusammen mit dem Geschäftsbericht gelesen werden sollte - beschrieben werden, sich aber nicht auf solche beschränken. Sollten sich eines oder mehrere dieser Risiken oder Ungewissheiten realisieren, Ereignisse von höherer Gewalt, wie Pandemien, eintreten oder sollte es sich erweisen, dass die zugrunde liegenden Erwartungen, einschließlich künftiger Ereignisse, nicht oder später eintreten beziehungsweise Annahmen nicht korrekt waren, können die tatsächlichen Ergebnisse, Leistungen und Erfolge von Siemens Energy (sowohl negativ als auch positiv) wesentlich von denjenigen Ergebnissen abweichen, die ausdrücklich oder implizit in der zukunftsgerichteten Aussage genannt worden sind. Siemens Energy übernimmt keine Verpflichtung und beabsichtigt auch nicht, diese zukunftsgerichteten Aussagen zu aktualisieren oder bei einer anderen als der erwarteten Entwicklung zu korrigieren. Dieses Dokument enthält – in einschlägigen Rechnungslegungsrahmen nicht genau bestimmte – ergänzende Finanzkennzahlen, die sogenannte alternative Leistungskennzahlen sind oder sein können. Für die Beurteilung der Vermögens-, Finanz- und Ertragslage von Siemens Energy sollten diese ergänzenden Finanzkennzahlen nicht isoliert oder als Alternative zu den im Konzernabschluss dargestellten und im Einklang mit einschlägigen Rechnungslegungsrahmen ermittelten Finanzkennzahlen herangezogen werden. Andere Unternehmen, die alternative Leistungskennzahlen mit einer ähnlichen Bezeichnung darstellen oder berichten, können diese anders berechnen. Aufgrund von Rundungen ist es möglich, dass sich einzelne Zahlen in diesem und anderen Berichten nicht genau zur angegebenen Summe addieren und dass dargestellte Prozentangaben nicht genau die absoluten Werte widerspiegeln, auf die sie sich beziehen.